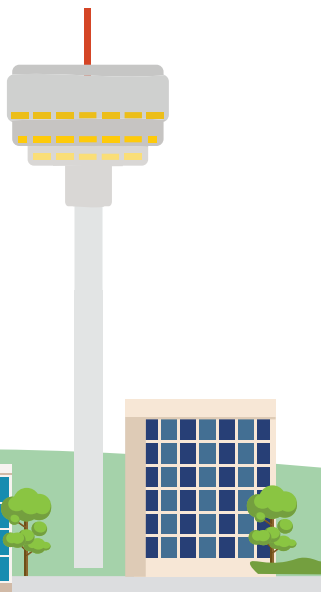


Les infrastructures numériques de demain

Innover pour accompagner la couverture numérique des territoires

TDF anticipe les évolutions technologiques majeures et propose de nouveaux services et infrastructures connectés : internet des objets, villes et territoires intelligents, 5G, couverture indoor des bâtiments et des lieux publics, comme dans le métro de Rennes où TDF a installé le système antennaire de couverture mobile. Dans le secteur audiovisuel, TDF accompagne la modernisation de la Télévision Numérique Terrestre qui offrira, d'ici 2024 de nouveaux services média et une qualité d'image Ultra Haute Définition. Des défis, que TDF rend possibles en s'appuyant aussi bien sur ses infrastructures que sur l'expertise de ses collaborateurs.

Le campus TDF, proche de Paris est l'un des centres d'innovation et d'excellence opérationnelle du Groupe



TDF

Opérateur d'infrastructures neutre et ouvert, TDF développe la couverture très haut débit, médias & télécoms, mobile & fixe sur l'ensemble du territoire français.

Grâce à un ancrage territorial fort, TDF déploie des infrastructures de bout en bout, répondant aux besoins de ses clients publics ou privés : opérateurs de téléphonie mobile et fournisseurs d'accès internet, chaînes de télévision et radio, acteurs institutionnels et entreprises.

Fort de son expertise dans le déploiement d'infrastructures, TDF est à la tête d'un parc de plus de 19 000 sites (tours, pylônes, toits-terrasses, etc.) en France métropolitaine et outre-mer. TDF dispose également de sa propre usine de construction de pylônes en France.

687,2 M€
de chiffre d'affaires

consolidé en 2020 (norme IFRS)

19 000
sites



1 800*
collaborateurs

*en équivalent temps plein

Communication TDF - Mars 2021 - Imprimé sur du papier recyclé

 www.tdf.fr

Rejoignez-nous sur les réseaux sociaux :
[@TDFGroupe](https://twitter.com/TDFGroupe)  

TDF en bref

Opérateur d'infrastructures accélérateur de la couverture numérique du territoire, en très haut débit, médias et télécoms, mobile et fixe



Couverture mobile

Partenaire de référence pour accélérer le très haut débit mobile en France

En tant qu'opérateur d'infrastructures neutre et ouvert, TDF accompagne les opérateurs télécoms, les grands acteurs publics et privés ainsi que les collectivités territoriales dans leurs projets de déploiement de réseaux mobiles en proposant des solutions complètes allant de l'identification d'un besoin de couverture à l'hébergement des équipements mobiles.

Avec un parc de plus de 19 000 sites (toits-terrasses, tours, etc.) et un programme industriel de construction de pylônes, TDF propose des infrastructures mutualisées et un ancrage territorial fort tant en zone urbaine que rurale ainsi que le long des axes de transport, ferroviaires et autoroutiers.

Télévision & Radio

Leader sur la diffusion de la Télévision Numérique Terrestre (TNT) et de la radio FM

Expert de la diffusion audiovisuelle depuis plus de quarante ans, TDF diffuse pour le compte de ses clients (chaînes de télévision et radios) la TNT et la radio FM sur l'ensemble du territoire français. Dans le cadre du déploiement du DAB+, TDF participe également au développement de la radio numérique.

La plateforme TNT, pilier du paysage audiovisuel français, est un acquis pour les foyers français. Seul mode de diffusion universel, gratuit, anonyme et simple, la télévision numérique terrestre (TNT) est le premier mode de réception de la télévision en France avec 68 % des foyers qui l'utilisent.

Fibre optique

Acteur de la réduction de la fracture numérique en déployant la fibre optique dans les zones peu denses

Le Très Haut Débit, via les infrastructures numériques, est aujourd'hui un enjeu d'attractivité et de compétitivité pour les territoires. Depuis 2017, cinq départements (quatre territoires) ont fait confiance à TDF pour le déploiement, l'exploitation et la commercialisation du réseau en fibre optique, dans les zones peu denses du Val d'Oise, des Yvelines, d'Indre-et-Loire et de Loir-et-Cher et de Maine et Loire. 750 000 prises FttH seront ainsi déployées par TDF, en partenariat avec les collectivités, et commercialisées par les fournisseurs d'accès à internet.

TDF mène également une politique innovante en matière d'insertion et de formation, aux côtés des collectivités, en mettant en place des centres de formation et des plateaux mobiles de formation dédiés aux métiers de la fibre, afin de favoriser la création d'emplois locaux.

